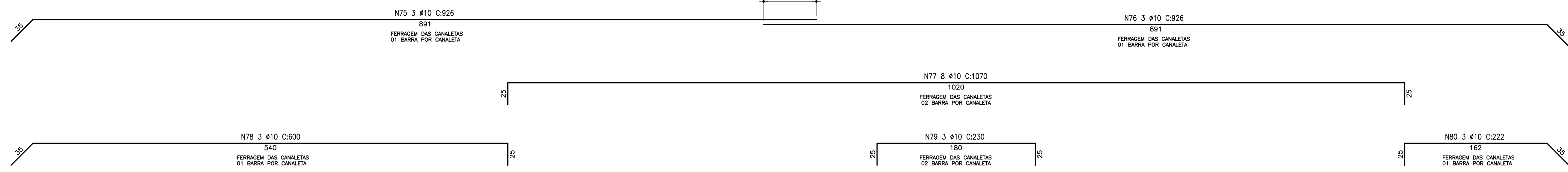
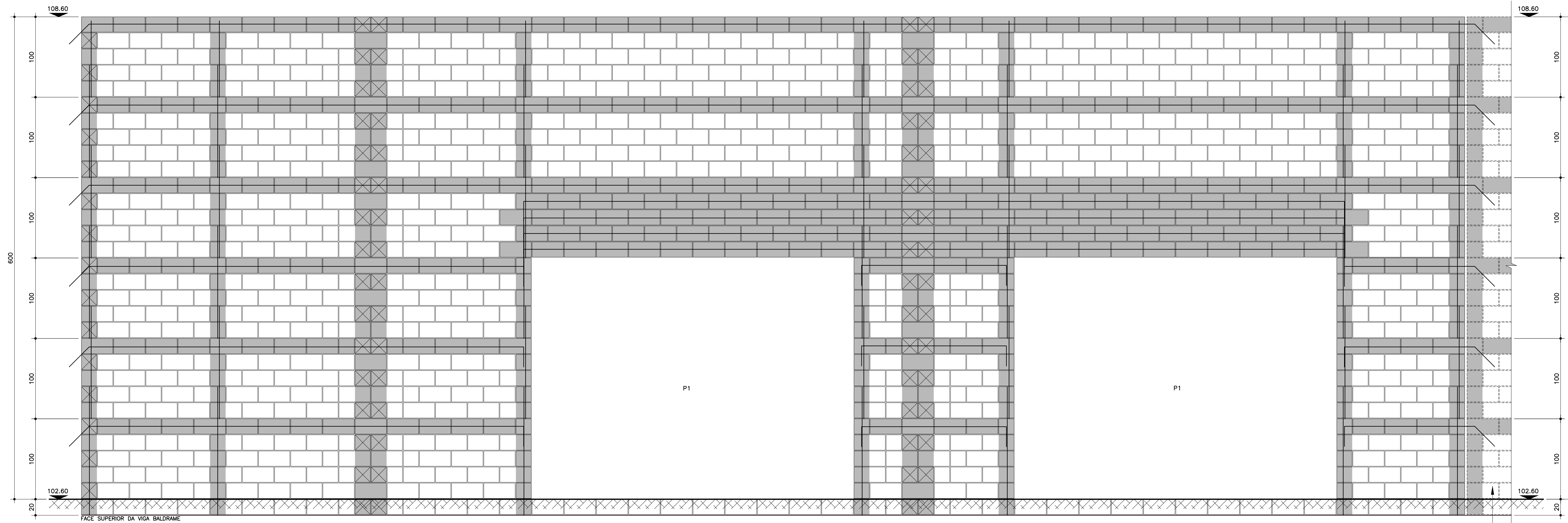
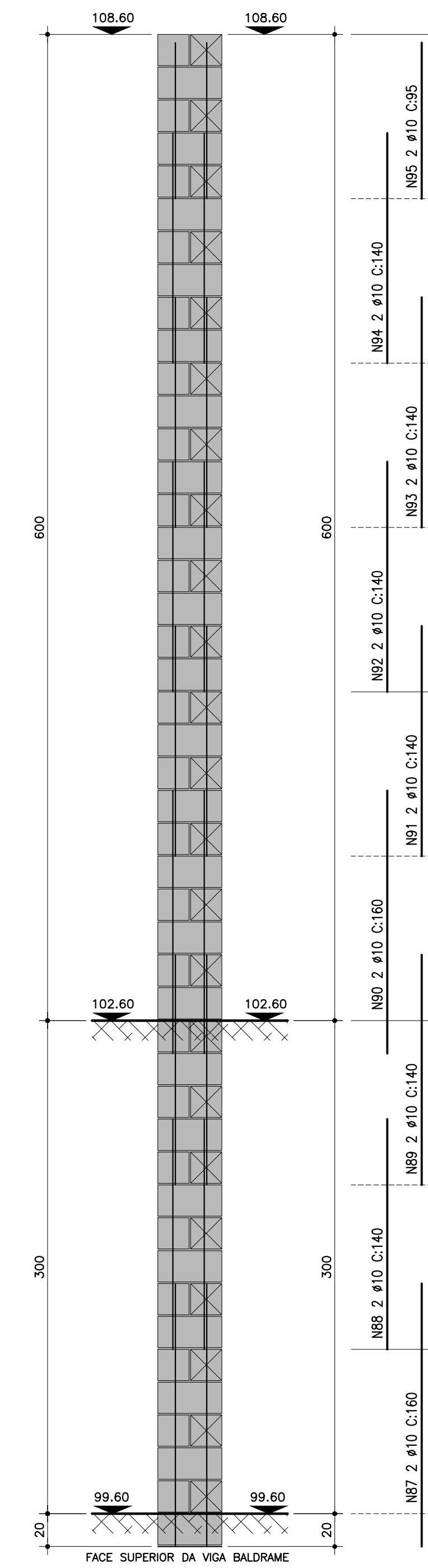


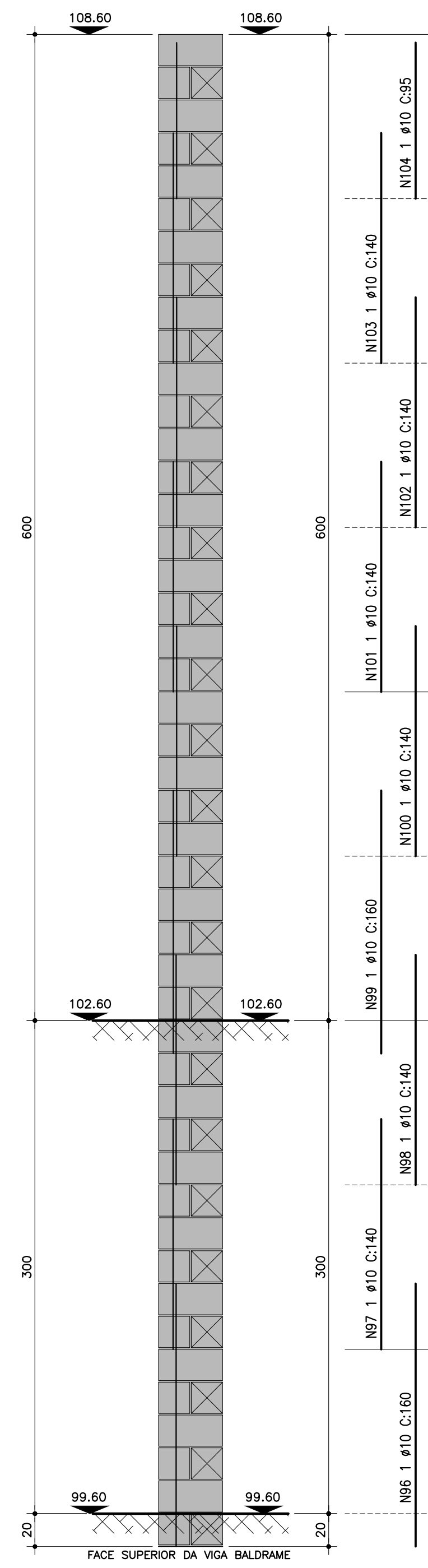
PAR.04 (1x)
ESC. 1:25



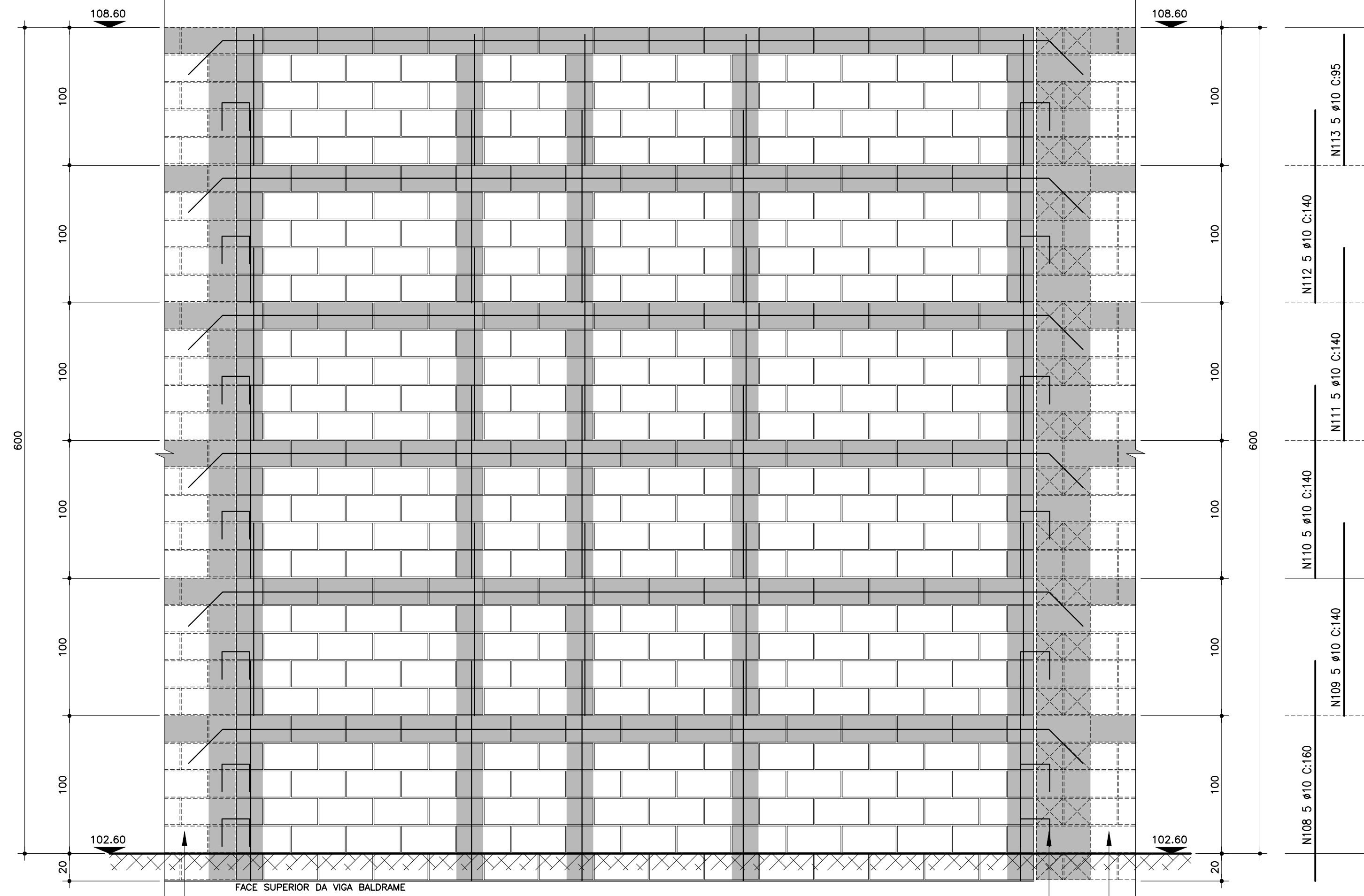
PAR.05 (6x)
ESC. 1:25



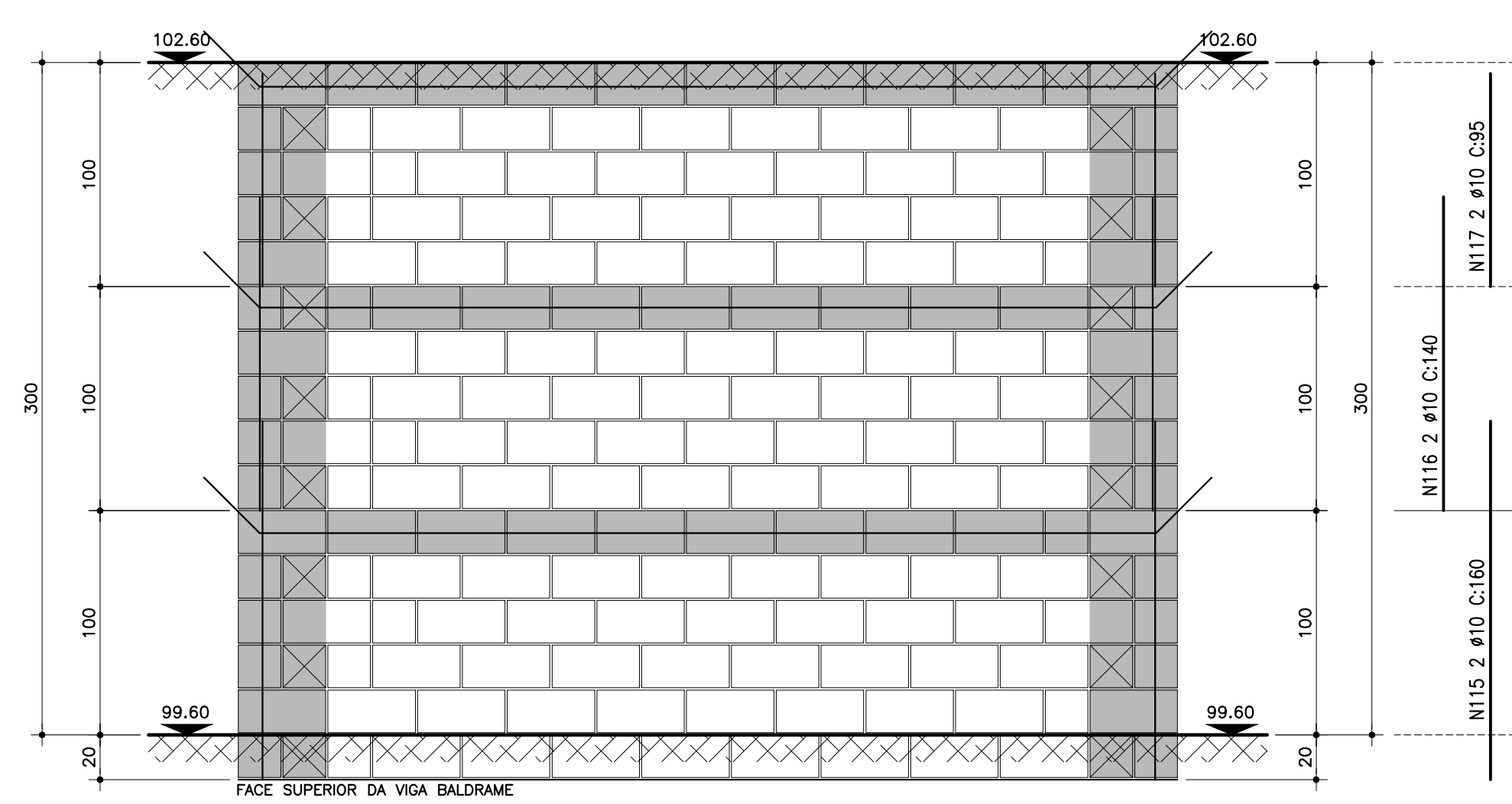
PAR.13 (2x)
ESC. 1:25



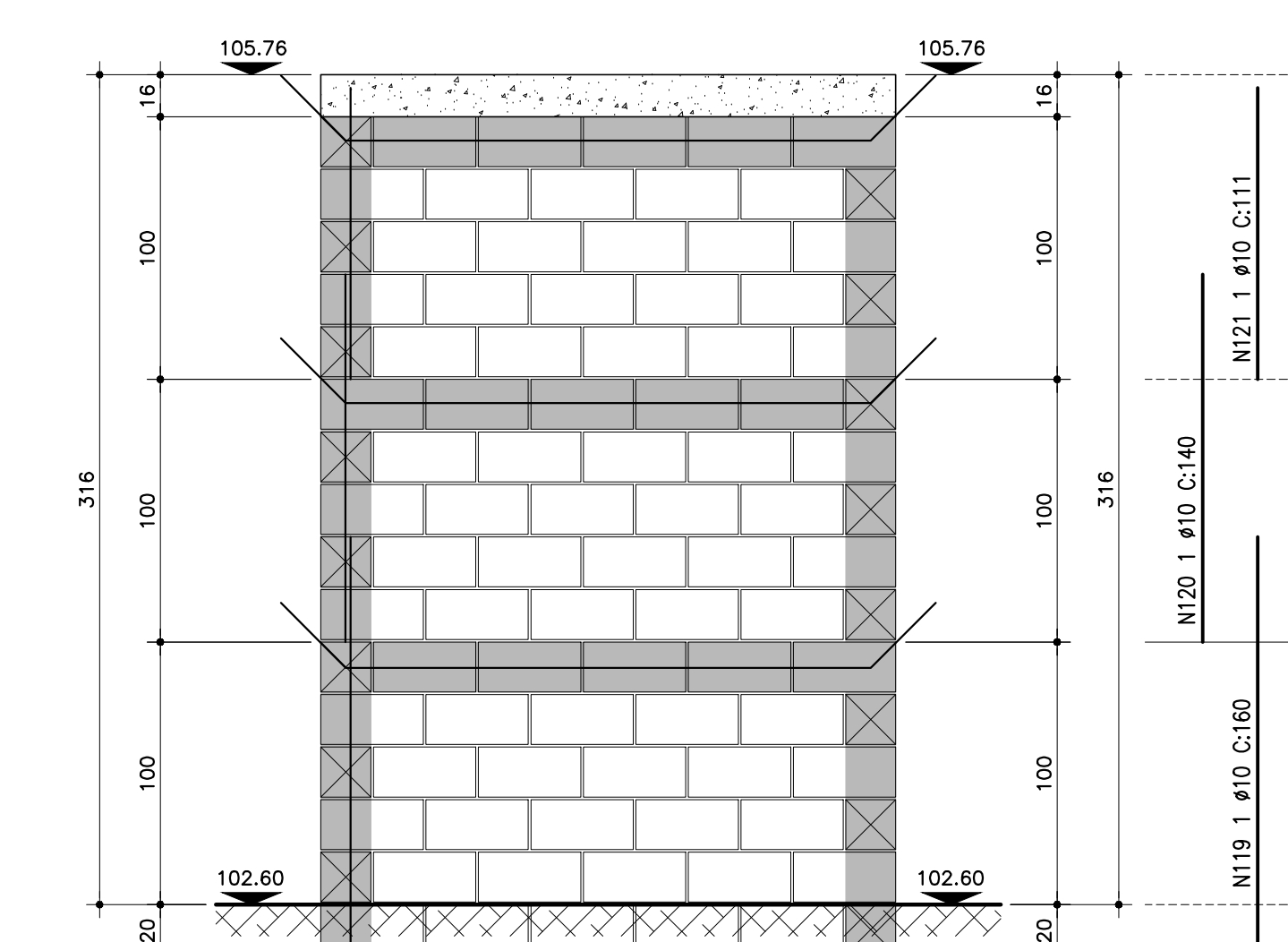
PAR.11 (1x)
ESC. 1:25



PAR.05A (1x)
ESC. 1:25



PAR.06 (1x)
ESC. 1:25



LEGENDA PARA PLOTAGEM

MODO & COR	PARTE
COR 1 7 0.6	PARTE 01
COR 2 7 0.1	PARTE 02
COR 3 7 0.3	PARTE 03
COR 4 7 0.3	PARTE 04
COR 5 7 0.6	PARTE 05
COR 6 7 0.1	PARTE 06
COR 7 7 0.3	PARTE 07
COR 8 7 0.3	PARTE 08
COR 9 7 0.3	PARTE 09
COR 10 7 0.3	PARTE 10

AS DEMAIS PAREDES SE ENCONTRAM NAS FOLHAS:
CA1601_EST_PE_204_ELE_PAR_R00
CA1601_EST_PE_206_ELE_PAR_R00
CA1601_EST_PE_207_ELE_PAR_R00

O RESUMO GERAL DE AÇO POR PAVIMENTOS
SE ENCONTRA NA FOLHA: CA1601_EST_PE_204_ELE_PAR_R00

UOXOY OU	
00	11.04.2016
DESCRIÇÃO	
DATA	
ASSUNTO	
PROJETO EXECUTIVO - ESTRUTURAL	
FOLHA	
205	
EMPREENHAMENTO	
OCEI E AÇO	
ESCALA: 1:25	
ENDEREÇO DA OBRA:	
R. PROF. ATELIO MARTINS, 244	
JO. BARÃO DE GERALDO	
Companhia - SP -	
REVISÃO	
00	
DATA: 11.04.2016	
CÓD:CA1601_EST_PE_205_ELE_PAR_R00	
AIRGAP ENGENHARIA DE PROJETOS Rua - Campinas SP (19) 98843 5159 www.airgapengenharia.com- emp_registro@hotmail.com.br	